



AJUNTAMENT
DE VALÈNCIA



Fundación
Deportiva
Municipal
València



R
XP
3



PROPUESTA SKATEPARK VALENCIA

Contenido del informe

1: SITUACIÓN

- Modalidades de Patinaje
- Necesidades
- Oferta de Instalaciones

2: NECESIDADES

- Construcción de Instalaciones
- Adecuación de precios para clubes

3: PROPUESTA

- Polideportivo de Nazaret
- Tipo de Instalación
- Alternativas

Parte 1:

SITUACIÓN ACTUAL

Modalidades de Patinaje "Urbano"



Roller Freestyle

Esta modalidad realizada con patines en línea presente en la sociedad desde los 90 está experimentando de nuevo un gran crecimiento en los últimos 2 años.



Scooter Freestyle

La modalidad de deporte urbano más espectacular y con mayor número de nuevos practicantes en la última década, posiblemente la próxima en ser olímpica.



Skateboard

El deporte urbano más conocido y extendido a nivel mundial que recientemente ha conseguido llegar a las olimpiadas, abriendo así las puertas a las demás disciplinas.

El Deporte Urbano como "Deporte"

NECESIDADES

Federaciones

Las federaciones autonómicas y nacionales deben incluir a las diferentes disciplinas para poder ayudar a que existan deportistas que las representen en competición

Clubes Deportivos

Los clubes deportivos son la base del deporte, creando escuelas de base y formando a deportistas para competición, sin ellos es imposible la transición de actividad a deporte.

Instalaciones Deportivas

Los ayuntamientos deben construir instalaciones adecuadas en base a las necesidades de las diferentes disciplinas, que permitan un aprendizaje progresivo desde la iniciación a la competición.

Instalaciones Actuales en Valencia



Skatepark del Gulliver

El skatepark más antiguo de la ciudad, diseñado en los 80 en base a las necesidades de los riders de skateboard de la época. Diseño en cemento tipo bowl.

Nivel: Iniciación.



Skatepark de Beteró

Diseñado y construido en 2009 según las demandas del colectivo de skateboard de la ciudad. Diseño en cemento tipo bowl. Único skatepark dentro de un polideportivo.

Nivel: Medio-Alto



La Granja, Burjassot

Situado en el parque de La Granja, skatepark de los 80 tipo bowl realizado en cemento con varias alturas. Diseñado según las necesidades del colectivo skateboard.

Nivel: Medio

Instalaciones Actuales en Valencia



Skate Plaza

Diseñado por el colectivo skateboard con elementos que simulan entorno callejero. Realizado en cemento sobre una antigua pista de patinaje.

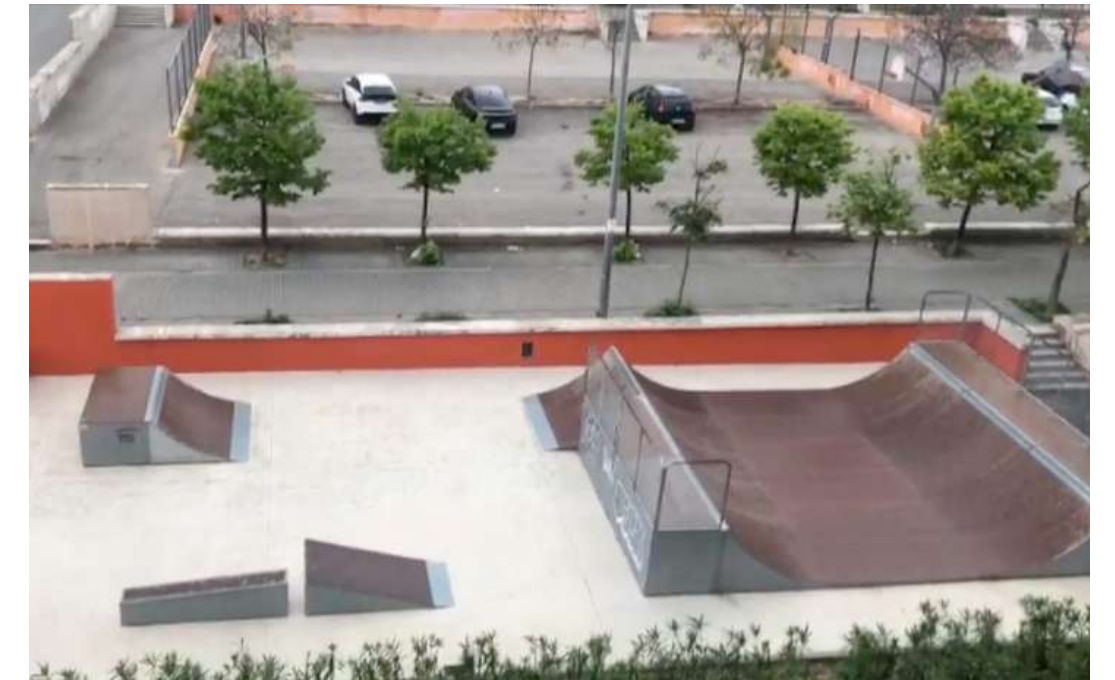
Nivel: Iniciación



Skatepark de Tres Cruces

Skatepark modular situado en pista de patinaje pública municipal con elementos de estructura metálica y superficie en madera.

Nivel: Iniciación



Miniramp Benimamet

Rampa y módulos de estructura metálica y superficie en madera con disposición aleatoria.

Nivel: Iniciación-Medio

Instalaciones Actuales en Valencia



Bowl Cabanyal

Skatepark tipo bowl enfocado a la practica del skateboard de tamaño medio realizado en cemento.

Nivel: Iniciación-Medio



Skatepark Parque Lebón

Skatepark modular situado en pista de patinaje pública municipal con elementos de estructura metálica y superficie en madera.

Nivel: Iniciación

OTRAS

IDE SOTERNES

Nivel: Iniciación

IDE PARQUE FUENCALIENTE

Nivel: Iniciación



Polideportivo Beteró

El único skatepark municipal que reúne "parcialmente" las necesidades para poder ser utilizado como instalación deportiva de entrenamiento de clubes de patinaje está situado en el Polideportivo Virgen del Carmen-Beteró.

PROs

1 Situación

Dentro de un Polideportivo con los servicios necesarios como luz vestuarios, cafetería, privacidad.

2 Pista lisa anexa

Necesaria para la fase de iniciación de todas las modalidades.

CONTRAS

1 Diseño del Park

Sólo apto para skateboard sin elementos de nivel iniciación y peligroso.

2 Material

El cemento es únicamente válido para skateparks tipo bow.

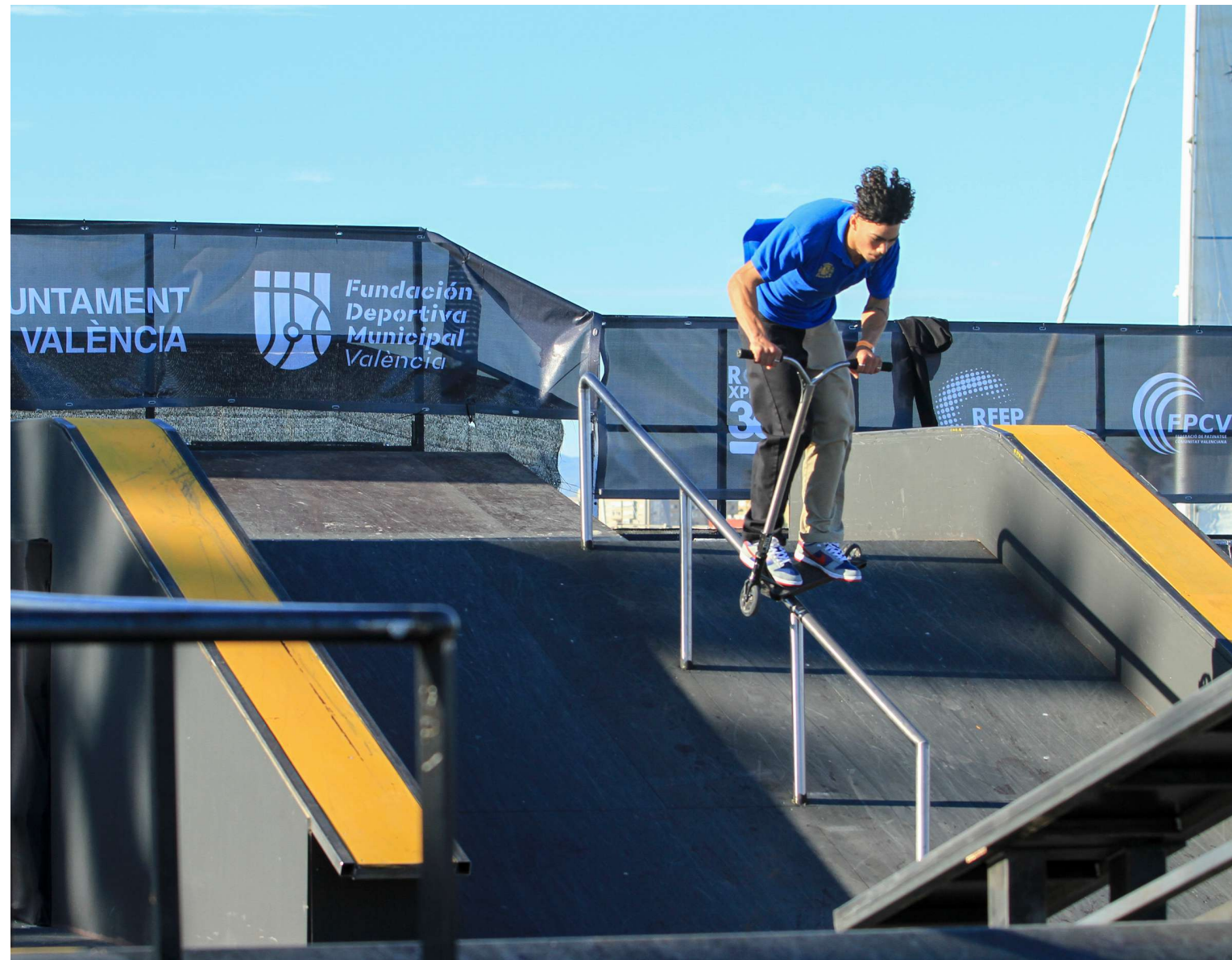
3 Tarifas

El precio del alquiler de la instalación en relación al número de usuarios simultáneos es excesivo y no proporcional al resto de las pistas del polideportivo.



Parte 2:

NECESIDADES



Skateparks para Scooter y Roller

El 100% de los skateparks de Valencia y alrededores están diseñados exclusivamente teniendo en cuenta las necesidades del colectivo de skateboard. No existen skateparks que permitan a los deportistas de Scooter Freestyle o Roller Freestyle iniciarse, mejorar y entrenar para competición.

El V.E.S.O. ha puesto de manifiesto el tipo de diseño necesario para este tipo de modalidades.

Carlos Ravello
Subcampeón de Europa de Scooter Freestyle

EJEMPLOS Skateparks Roller & Scooter









ADVERTENCIA

Todo skatepark planteado como instalación deportiva debe contar con una pista de patinaje lisa anexa para el primer nivel de aprendizaje.

